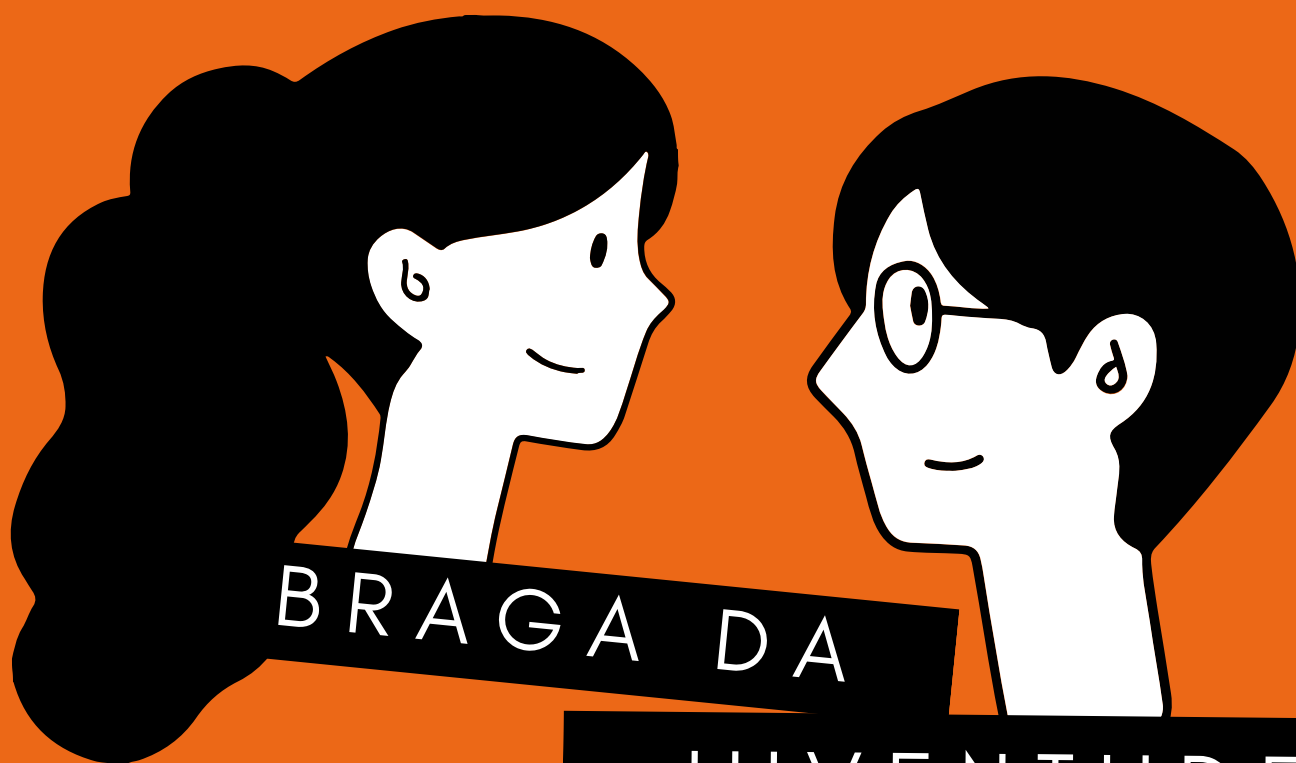
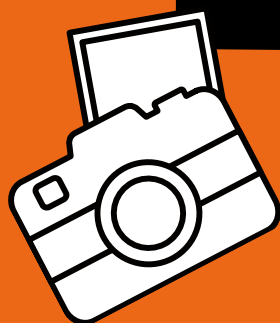


# ROTEIRO PANORÂMICO BRAGA



BRAGA DA

JUVENTUDE



LOJA DA JUVENTUDE  
PRAÇA CONDE AGROLONGO, N.º 123  
4700-312 BRAGA  
253 142 200  
JUVENTUDE@CM-BRAGA.PT

**JUVENTUDE**  
Braga Município

# BRAGA POR UM CANUDO

Ver Braga por um canudo é uma expressão que ficou imortalizada por Rafael Bordalo Pinheiro, resulta do telescópio que se encontra no Santuário do Bom Jesus, e que permite observar a cidade.

Subir aos pontos mais altos da cidade e conseguir imaginar uma cidade cheia de luz e de vida, é um dos motivos que nos faz apaixonar por ela. Render aos seus encantos de luz e histórias. E são muitas.

Um misto de fé e de misticismo, de amor e crença são alguns dos motes que nos levam a querer subir os mais de 500 degraus que nos levam ao topo do Bom Jesus.

Chegar ao céu, e aí poder abraçar uma cidade com mais de dois mil anos de história.

## Santuário do Bom Jesus de Braga - Património da UNESCO

Tanta coisa para dizer deste sítio, como o número de escadas que tem de se subir para apreciar a paisagem num final de dia. Mas também podemos ir de Funicular que é movido a água, é único na península ibérica e o mais antigo do mundo em atividade.



## Miradouro do Sagrado Coração de Jesus

Um dos pontos mais altos do centro da cidade é o Monte de Santa Margarida. No topo do monte e inserido nos terrenos da Universidade Católica, ou seja quase incógnito, existe um miradouro que possui um monumento ao Sagrado Coração de Jesus. A panorâmica de 360° torna este miradouro único na cidade de Braga. Assista ao pôr-do-sol deste miradouro e deixe-se embasbacar pela beleza do enquadramento com as diferentes faces da cidade.



## Ainda .... no Santuário do Bom Jesus de Braga



Subir a descida da estrada mágica do Bom Jesus.

Será ilusão, magnetismo ou magia? Muitos se perguntam.

Existe muita curiosidade em torno desta estrada "mágica" onde, inexplicavelmente, os carros sobem sozinhos.

Quando isto acontece, ficamos um pouco assustados e um pouco curiosos, na ausência de uma explicação lógica e racional para o acontecimento.

É na famosa ladeira do Bom Jesus do Monte (nas traseiras do santuário), que se localiza a estrada apelidada de "estrada mágica", muitos são os curiosos que ficam enfeitiçados por esta controvérsia.

Assim os carros desligados sobem a rua, estando apenas em ponto morto.

Impossível! Será?

## Santa Marta das Cortiças

Localizado a 562 metros de altitude, existe uma pequena capela em devoção a Santa Marta, rodeada de frondosos sobreiros, dá o nome a um lugar de uma ímpar importância histórica: Santa Marta das Cortiças.

Com um vasto e transversal património arqueológico, que discretamente ainda se guarda no subsolo, evidencia marcas que remontam ao século VIII a.C.

Ao espólio arqueológico, alia-se os diversos pontos de panorâmica privilegiada sobre a Veiga de Penso e o rio da Veiga em primeiro plano e, em segundo plano, e abrangendo uma vasta região envolvente a Braga, avista-se, em dias de céu

limpo, o Oceano Atlântico por um lado e, na direcção de norte, nordeste e leste,

as serras minhotas da Cabreira, do Gerês, Amarela, Soajo e Arga.

## Basílica do Sameiro

Está enquadrada por uma magnífica mata.

Proporciona uma panorâmica soberba sobre a cidade de Braga.

Permite um delicioso contato com a natureza.

Inspira serenidade, paz e tranquilidade de espírito.

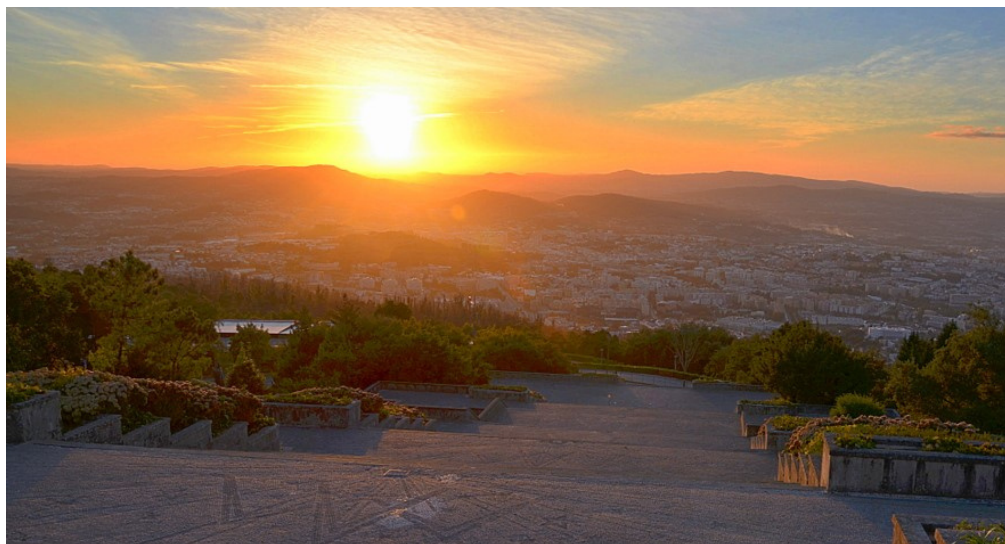
O monte do Sameiro encontra-se coroado pelo santuário dedicado à Virgem (finais do séc. XIX-início do séc. XX), e é um importante centro de peregrinação.

Na igreja, uma escadaria de 265 degraus, leva ao lanternim da cúpula (613 m de altura), e oferece um panorama do Minho.

A norte vê-se o Monte de Santa Luzia que domina Viana do Castelo, a nordeste a Serra do Gerês, a sudoeste a Serra do Marão e, imediatamente abaixo, o que resta da cidade histórica de Briteiros.

Com 572 metros, o monte do Sameiro é o ponto mais alto da cidade. O panorama é deslumbrante, especialmente em horas de pôr do sol.

Um local a não perder !



## Miradouro do Picoto

O Monte Picoto é uma área florestal central e de grande dimensão aos pés da cidade de Braga, ocupando uma posição de excepcional interesse paisagístico.

No cume do Picoto existe um mirante, de onde se pode contemplar toda a cidade monumental e ainda todas as serras circundantes.

Este local sofreu algumas alterações de forma a que se possa tornar num grande parque urbano com floresta autóctone.



## Torre de Santiago

Enquadrada no museu Pio XII (deverá entrar no museu para ter acesso), a Torre de Santiago era na antiguidade uma das 8 portas que permitiam a entrada na cidade. Como era a porta usada pelos peregrinos que precisavam de atravessar a cidade rumo a Santiago de Compostela, acabou por receber o nome de Torre de Santiago. Atualmente, é possível ver que a passagem já não se faz pela torre mas por uma porta lateral, contígua à Torre. Enquanto miradouro, oferece uma perspetiva diferente de todos os outros, pois situa-se em pleno centro histórico.



## Miradouro de Monte Castro

Um miradouro que nos oferece a panorâmica da cidade de Braga, assim como a sua envolvência pelas montanhas.

Mais um local a visitar, para quem apreciar um bonito por de sol e tranquilidade.



**Aproveita tudo o que Braga tem para ti !!**

